

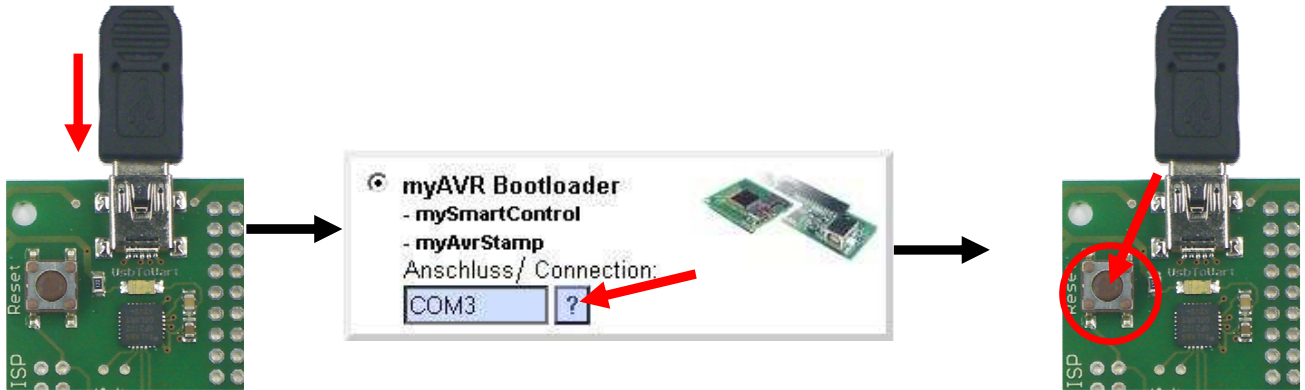


**Quickstart**

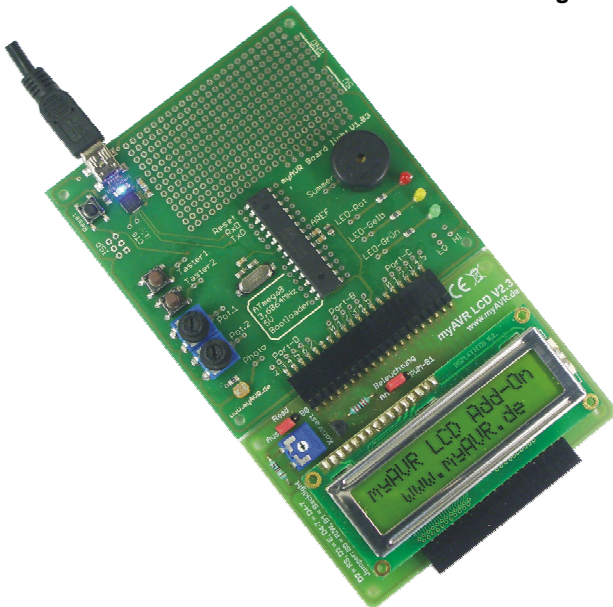
Schließen Sie das Board an Ihr Computersystem an. Danach starten Sie das myAVR ProgTool (ab 1.31) und überprüfen unter Hardware die Verbindung zu dem Gerät. Dafür betätigen Sie die Schaltfläche „?“ . Danach werden Sie aufgefordert den Reset-Taster auf dem myAVR Board light zu drücken. Dieser befindet sich direkt neben dem Mini-USB-Anschluss. Abschließend können Sie über die Registerkarte *Brennen* ein Programm brennen.

**Quickstart**

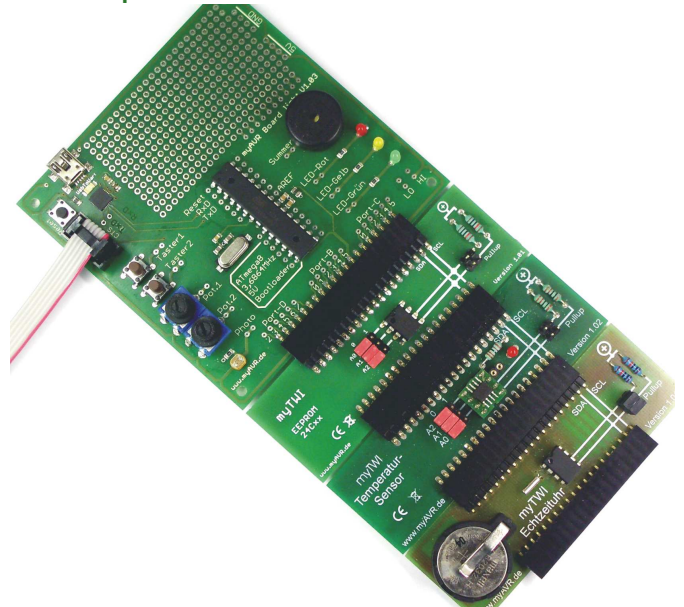
Connect the board with your computer system. After that, start the myAVR ProgTool (from 1.31) and check the category *Hardware* your connection to the device. For this you press the “?” button. After that you will be invited to push the reset button at the myAVR board light, which is located next to the mini-USB connector. After that, its possible to burn your program in the *Brennen* tab.



**Anwendungsbeispiele / Examples of use**



**Abbildung / picture:**  
myAVR Board light mit myAVR LCD Add-On  
myAVR board light with myAVR LCD Add-On



**Abbildung / picture:**  
myAVR Board light mit myTWI  
myAVR board light with myTWI

**Hersteller / Producer**

Laser & Co. Solutions GmbH · Promenadenring 8 · 02708 Löbau, Deutschland/Germany  
Internet: [www.myAVR.de](http://www.myAVR.de), [www.myAVR.com](http://www.myAVR.com) Email: [service@myavr.de](mailto:service@myavr.de)

Die aktuellsten Dokumente zum myAVR Board light finden Sie unter [www.myAVR.de](http://www.myAVR.de) im Downloadbereich.  
The latest documents for the myAVR Board light you can find at our homepage [www.myAVR.com](http://www.myAVR.com) under „Download“.



Abbildungen können vom Inhalt abweichen. Änderungen im Sinne des technischen Fortschrittes behält sich der Hersteller vor.  
Images may vary from the content. The manufacturers retains changes in terms of technical advances.